



**PRIX A PARTIR DE:
14 500 000 HT**



VILLA F4 (type 1)

PRESTATIONS INCLUSES DANS LE PRIX DE BASE:

- Maçonnerie agglos + placo simple peau intérieur
- Toiture monopan ossature acier
- Plafond rampant si monopan
- Enduit extérieur en ciment projeté (coloris eu choix du client)
- Cloison agglos ou placo
- Carrelage 60x60 et faïence bac à douche dans les salles d'eau
- Douche à l'italienne
- Menuiseries aluminium blanche ou marron
- Volets roulants manuels pour les chambres
- Volets roulants électrique baie vitrée du salon
- Peinture blanche intérieure
- Electricité norme COTSUEL
- Lumières encastrés leds
- Plomberie en PER et sanitaires de base
- Pompe à chaleur
- VRD
- Placard dans chaque chambre
- Cuisine équipée (budget à définir)
- Petit terrassement (à définir ensemble sur le terrain)

OPTIONS A DECOUVRIR SUR RDV

SURFACES HABITABLES:

Buanderie:	5,14m ²
Chambre 1:	9,53m ²
Chambre 2:	9,84m ²
Chambre parentale:	10,84m ²
Dégagement:	2,52m ²
Dressing:	2,46m ²
SDE:	3,00m ²
SDE Parentale:	3,71m ²
Séjour - Cuisine:	34,85m ²
Wc:	1,85m ²

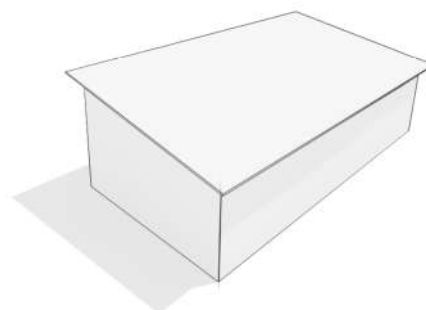
TOTAL HABITABLE: 83,74m²

SURFACES ANNEXES:

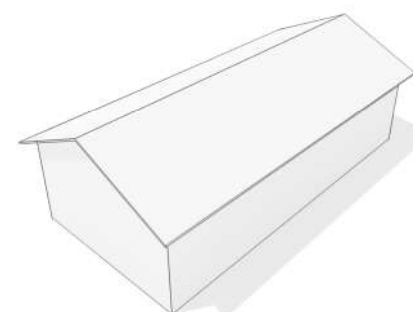
Terrasse:	25,37m ²
-----------	---------------------



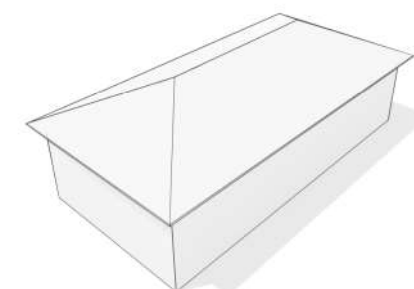
Monopan



Toiture 2 pans



Toiture 4 pans





**PRIX A PARTIR DE:
14 500 000 HT**



VILLA F4 (type 2)

PRESTATIONS INCLUSES DANS LE PRIX DE BASE:

- Maçonnerie agglos + placo simple peau intérieur
- Toiture monopan ossature acier
- Plafond rampant si monopan
- Enduit extérieur en ciment projeté (coloris eu choix du client)
- Cloison agglos ou placo
- Carrelage 60x60 et faïence bac à douche dans les salles d'eau
- Douche à l'italienne
- Menuiseries aluminium blanche ou marron
- Volets roulants manuels pour les chambres
- Volets roulants électrique baie vitrée du salon
- Peinture blanche intérieure
- Electricité norme COTSUEL
- Lumières encastrés leds
- Plomberie en PER et sanitaires de base
- Pompe à chaleur
- VRD
- Placard dans chaque chambre
- Cuisine équipée (budget à définir)
- Petit terrassement (à définir ensemble sur le terrain)

OPTIONS A DECOUVRIR SUR RDV

SURFACES HABITABLES:

Buanderie:	0,85m ²
Chambre 1:	12,06m ²
Chambre 2:	12,94m ²
Chambre parentale:	11,30m ²
Dégagement:	2,10m ²
Dressing:	4,18m ²
SDE:	4,38m ²
SDE Parentale:	5,03m ²
Séjour - Cuisine:	33,23m ²
Wc:	1,75m ²

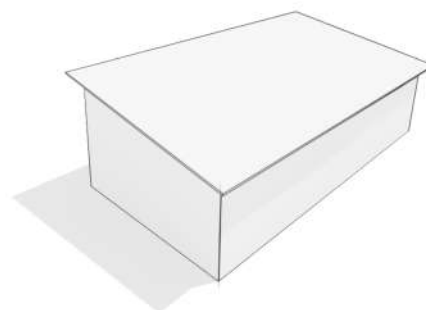
TOTAL HABITABLE: 87,82m²

SURFACES ANNEXES:

Terrasse:	24,48m ²
-----------	---------------------



Monopan



Toiture 2 pans



Toiture 4 pans

